

はじめに

茅ヶ崎市社会福祉協議会とNPO サポートちがさが共催で開催する夏のボランティア体験「ユースボランティア茅ヶ崎」は今年で17回目となりました。

本体験記は、ユースボランティア茅ヶ崎参加者の体験レポートを縮小した形で、受け入れ体験先別に綴ったものです。

2021年度も多くの学生が参加し、様々なボランティア活動を体験しました。ご一読いただけましたら幸いです。

お忙しい中、快くユースボランティアを受け入れてくださった受け入れ施設、団体の皆さま、チラシ・ポスターの配架にご協力いただいた教育関連機関の皆さまに心より感謝申し上げます。



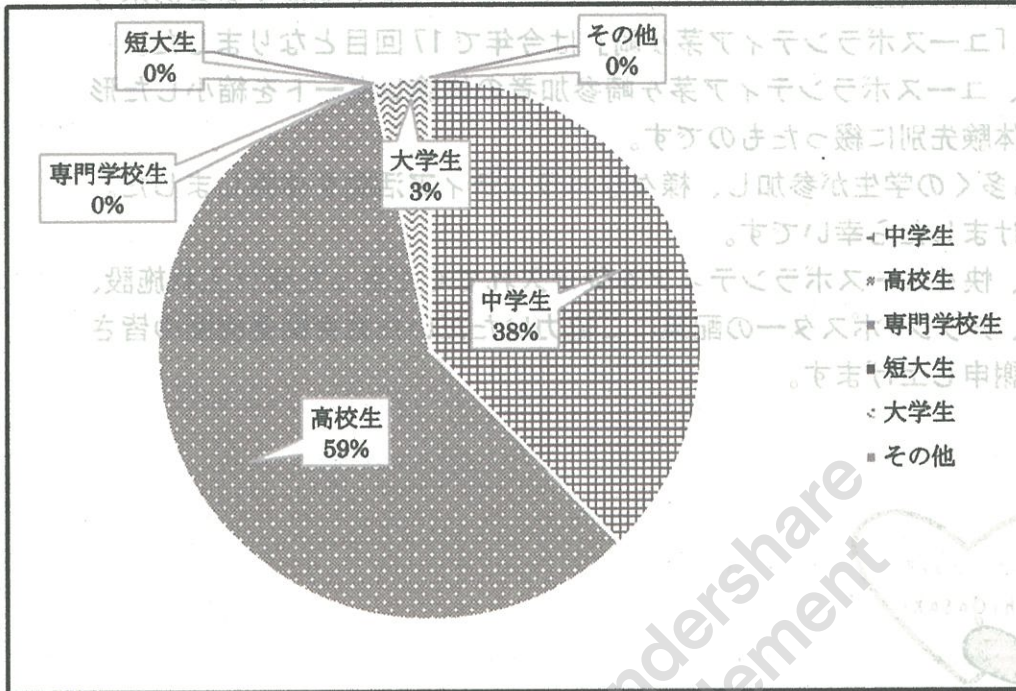
2021年秋

茅ヶ崎市社会福祉協議会 ボランティアセンター  
認定特定非営利活動法人 NPO サポートちがさき

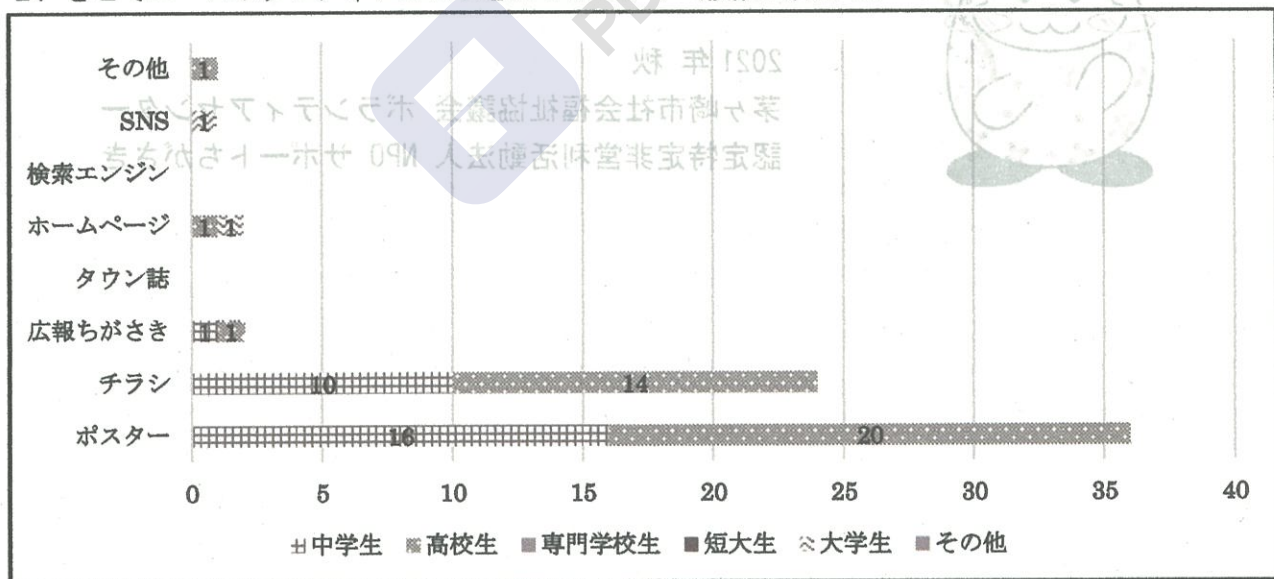
ユースボランティア茅ヶ崎 2021

オリエンテーション参加者アンケートの結果（参加者 99 名 アンケート回収 61 名）

### 1. 2021 年度 ボランティア体験の参加者層



### 2. どこでユースボランティアのことを知ったのか？（複数回答あり）

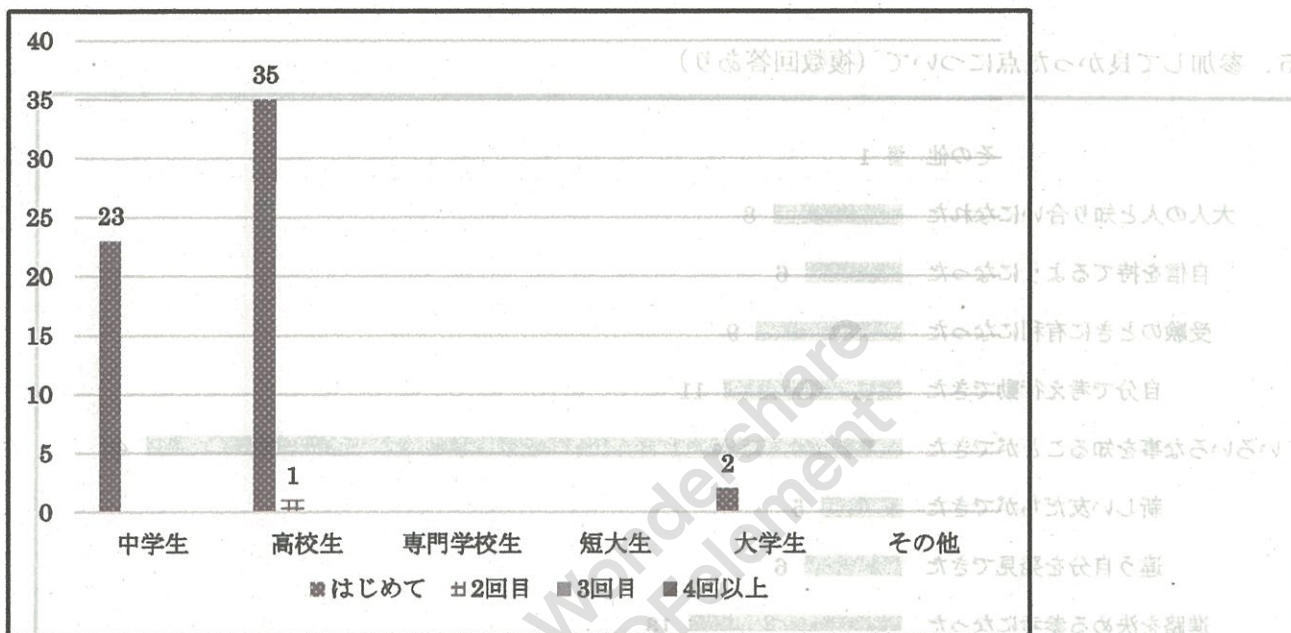


事業の広報については、例年通り市内公私立中学校・高等学校へチラシの全校配付を依頼し、校内のポスター掲示も同様に依頼した。2016 年までは中学生が 50%以上を占めていたが、それ以降は高校生が 50%超という状況が継続している。

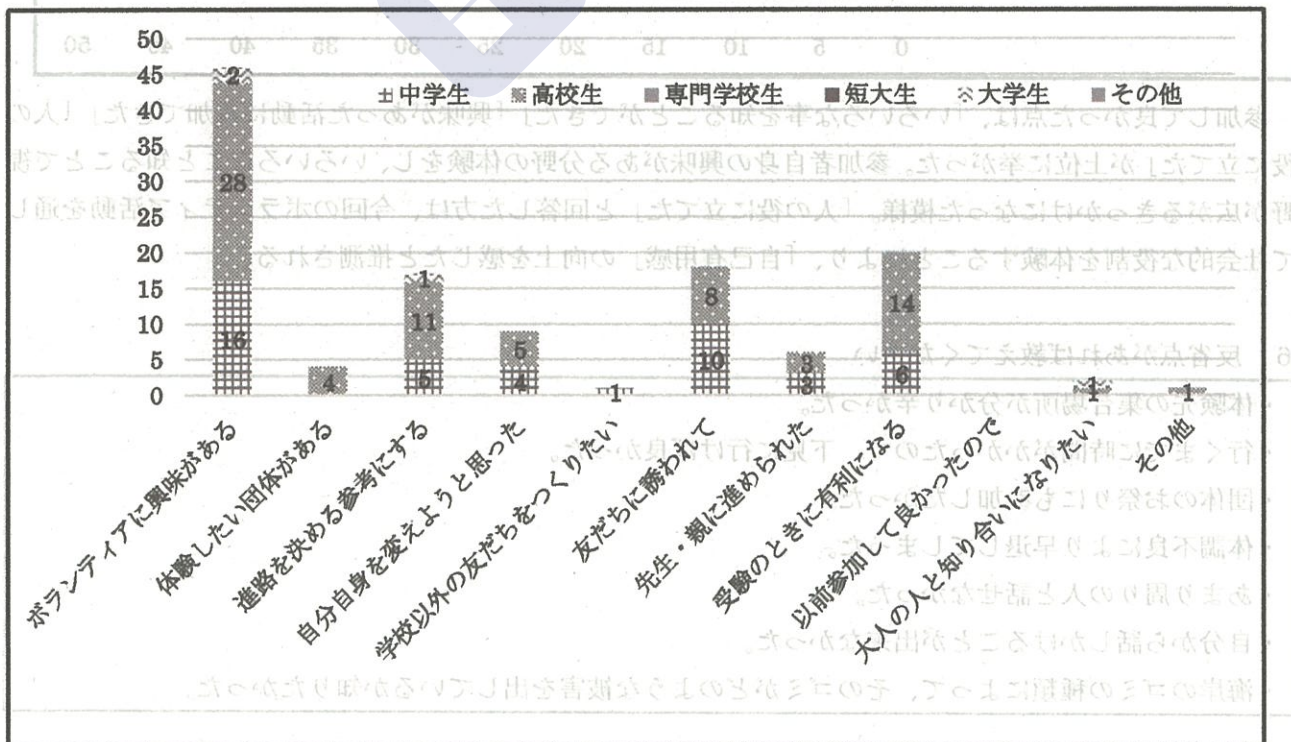
専門学校、短大、大学にもチラシ・ポスターの配架依頼をしているが、参加者数は例年と比較して低調

だった。推測となるが、コロナ禍によりリモート授業等が進んだことで通学する機会が減り、校内に配架されたチラシ・ポスターの効果が低下した影響と思われる。その他の周知方法は引き続き、市内公共機関や福祉施設等の関係機関へのチラシ配架、市の広報紙、市社協ならびにサポセンのホームページ等（SNS含む）のネット上での広報も行っている。申し込み方法については、QRコードが圧倒的に多く支持されているため今後も活用していく。

### 3. コースボランティア茅ヶ崎への参加回数について



### 4. 参加の理由について（複数回答あり）



2021

# 夏のボランティア 体験記

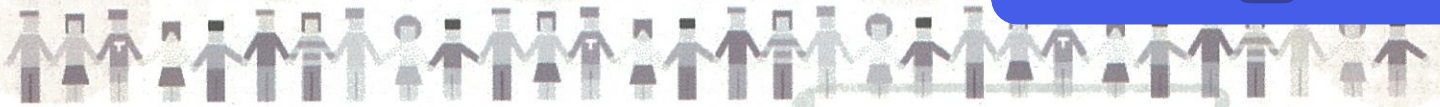


## 【主催】

認定特定非営利活動法人 NPO サポートちがさき  
(ちがさき市民活動サポートセンター指定管理者)  
社会福祉法人 茅ヶ崎市社会福祉協議会 (ボランティアセンター)

## 【後援】

神奈川県教育委員会  
茅ヶ崎市教育委員会



## ～もくじ～

はじめに・・・・・・・・・・・・・・・・・・・・・・・・	1 頁
オリエンテーション参加者アンケートの結果・・・・・・・・	2 頁
【参加者の体験レポート】	
（社福）翔の会 萩園ケアセンター・・・・・・・・	7 頁
（社福）翔の会 湘南鬼瓦・・・・・・・・	12 頁
（社福）翔の会 ブルーベリー・・・・・・・・	16 頁
（社福）翔の会 水平線・入道雲・・・・・・・・	24 頁
（特非）松の実会 みらまーる・・・・・・・・	27 頁
ボランティア香川・・・・・・・・	33 頁
（社福）松が丘保育園・・・・・・・・	35 頁
（特非）ワーコレたんぽぽひろば たんぽぽはうす・・・・・・・・	39 頁
きらきらぼし（子育て応援する会）・・・・・・・・	43 頁
ちがぼ～（茅ヶ崎に冒険あそび場をつくらう会）・・・・・・・・	50 頁
（特非）赤ちゃんからのアートフレンドシップ協会・・・・・・・・	54 頁
ほのぼのビーチ茅ヶ崎・・・・・・・・	59 頁
サーフ 90 茅ヶ崎ライフセービングクラブ・・・・・・・・	73 頁
（特非）湘南市民メディアネットワーク・・・・・・・・	77 頁
（認定特非）NPO サポートちがさき・・・・・・・・	80 頁
【巻末資料】	
開催案内ちらし（両面）・・・・・・・・	85 頁

開催案内ちらし裏面に記載されている通り、6月1日からの募集開始時は今年度の体験先は17団体ありましたが、体験期間が近づくにつれて新型コロナウイルス感染症の新規感染者が増加傾向にありました。

主催者や各体験先の皆さまで出来る限りの感染対策を講じて、開催に向けて準備を進めましたが、諸事情により「生活リハビリクラブ茅ヶ崎」「茅ヶ崎里山公園倶楽部」が受け入れを断念せざるを得ないこととなりました。

今回体験先として受け入れにご協力いただいた団体の皆さま、受け入れを見送られた団体の皆さまも、この場をお借りしてお礼申し上げます。

来年度には、コロナ禍が収束することを願い、安心安全な環境の中で参加者に貴重な夏のボランティア体験の機会を提供してまいりたいと存じます。今後とも本事業に引き続きご理解とご協力を賜りますよう、どうぞよろしくお願い申し上げます。

【謝辞】

会員委育梛県川奈  
会員委育梛市誠々茅

【謝主】

ちがさきイーホセOPN 人表議活社 営非宝社宝臨  
(香野寶宝社イーホセイーホセ議活社  
(イーホセイーホセ) 会議議社議会共市誠々茅 人表議活社共